

# OM Inventar

**Für Feuerwehr / Werkhof / Schule /  
Gemeinde**

Organisations-Struktur

Inventar-Strukturen

Artikelpositionen mit Details

Artikelstamm

Wartungen

Auswertungen



## Zusammenfassung

OM Inventar unterstützt die Verwaltung beliebig grosser Inventarbestände und kann von Feuerwehren wie auch von Gemeindeverwaltungen, Werkhöfen, Schulen etc. eingesetzt werden.

Die verschiedenen Standorte einer Organisation werden in der Organisations-Struktur grafisch abgebildet.

Für jeden Standort wird wiederum eine Inventar-Struktur erfasst. In der Feuerwehr werden so zum Beispiel die verschiedenen Fahrzeuge mit den detaillierten Standorten grafisch dargestellt. Auch die Gebäude, z.B. das Magazin, der Werkhof, das Rathaus oder die Schulhäuser können als Inventar-Struktur grafisch übersichtlich abgebildet werden.

Mit der Artikelliste pro Standort ist jederzeit eine Kontrolle der vorhandenen Artikel möglich.

Auf jedem Artikel können beliebig viele Wartungspläne hinterlegt werden.

Die fälligen Wartungen werden nach beliebigen Kriterien per Knopfdruck aufgelistet, z.B. nach Zeitperiode, nur für ein Fahrzeug, nach Wartungstyp etc.

Die Wartung kann für mehrere Artikel gleichzeitig verbucht werden. Der nächste Wartungstermin wird von OM Inventar automatisch berechnet.

Über die Auswertungen kann zum Beispiel der Inventarwert pro Fahrzeug ermittelt werden. Weiter können alle Standorte eines Artikels angezeigt werden.

## Allgemeine Funktionen

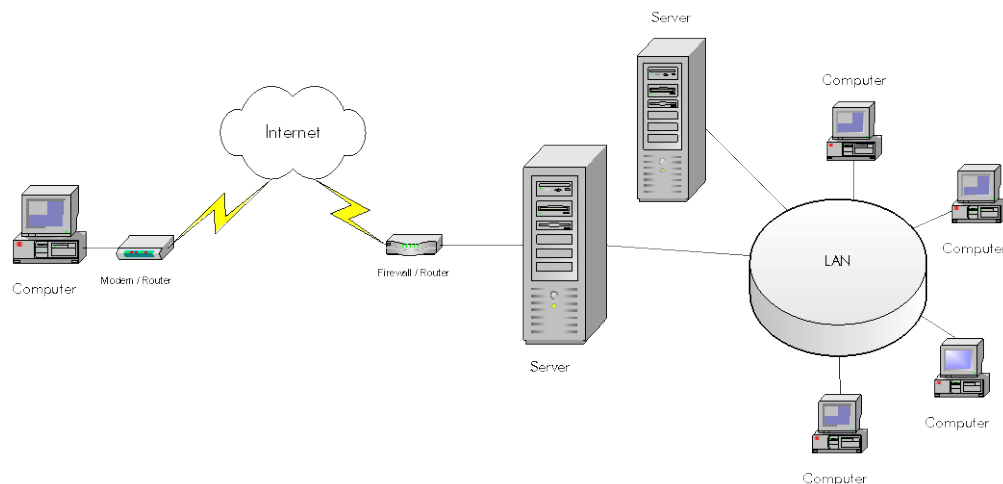
- Grundfunktionen mit Programmsteuerung
- Sichern und wiederherstellen der Datenbank
- Stammdatenverwaltung
- Materialstamm mit Artikelart / Gruppe / Lieferant / Abbildung
- Zuordnung zu Standort
- Bearbeitung und Verwaltung von Standorten und Lagerorten
- Grafische, hierarchische Struktur einer Gemeinde oder Organisation (Abteilungen / Verantwortungsbereiche / Zuständigkeiten usw.) als Baumstruktur
- Navigationshilfe und Zuordnung der Materialpositionen
- Verknüpfung mit Dokumenten und Bildern (Foto)
- Frei benennbare Felder
- Inventarauswertung mit Abschreibung
- Wartungspläne nach beliebigen zeitlichen Kriterien (täglich, monatlich etc.)
- Beschreibung der Arbeiten ab Wartungsvorlagen
- Geschichtsführung der ausgeführten Arbeiten
- Anzeige der zu erledigenden Wartungsarbeiten pro Zeitperiode
- Datenexport als Textdatei, XLS
- Umfangreiche Auswertungen detailliert oder als Zusammenfassung wahlweise auf Drucker, Excel oder PDF
- Export-Funktionen zu Office® (Word, Excel, usw.)

## Systemanforderungen

Clientbetriebssystem:	Windows XP®, Vista® oder 7®   32 und 64 bit
PC Hardware:	Prozessor ab 2 GHz oder höher   mindestens 1 GB RAM
Platzbedarf Programmteil:	pro Modul unter 100 MB
Platzbedarf SQL-Datenbank:	pro Modul 100 bis 500 MB   1 GB bei grossen Datenmengen
Microsoft SQL Server®:	Version 2005 / 2008 Standardversion für lokale Installationen (Notebook) SQL Express 2005/2008 Ab den HauptReleases 2010 wird SQL 2000 nicht mehr unterstützt
Microsoft Office®:	Version 2003 oder 2007
Dokumentenablage:	Je nach Bedarf ca. 50 MB pro User Die Dokumente können sowohl via Laufwerkszuordnung oder UNC-Pfad auf einem geeigneten Server abgelegt werden. Entsprechende Berechtigungen müssen via Netzwerk erfolgen.
Monitor:	mindestens 1280 x 1024 Bildpunkte Auflösung

## Technologie

Die SQL-Versionen sind Client-Server Applikationen. Die volle Funktionalität kann in einem LAN/WAN, oder auch von extern mit einer VPN-Verbindung genutzt werden. Auch die Anwendung über ein WEB-Portal ist möglich und bietet den Anwendern den vollen Funktionsumfang der Applikation, ohne dass auf dem lokalen Client eine Installation erfolgt. Bei einem VPN-Zugang ist auf dem Client des Anwenders ein schlanker Programmteil installiert.

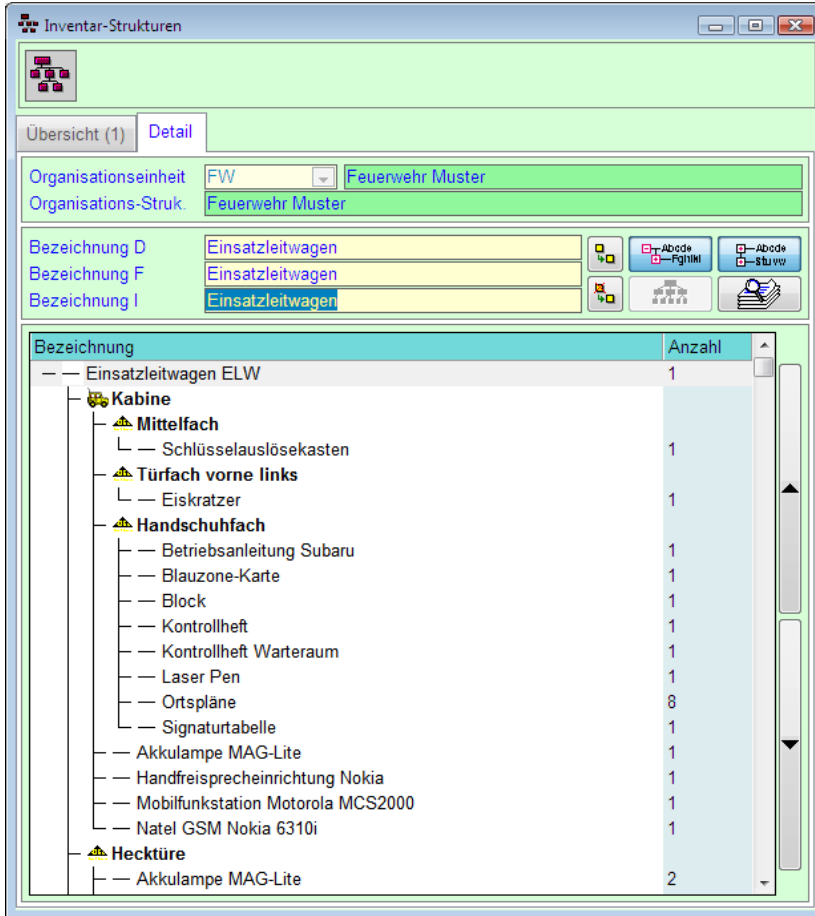


Die Lösung basiert auf der Technologie des SQL-Servers von Microsoft®. Die grosse Skalierbarkeit garantiert ein problemloses Wachsen der Anforderungen. Die umfangreichen Möglichkeiten in Bezug auf Berechtigungen erlauben eine gezielte Freigabe für die Anwender. Die Lösung mittels SQL-Datenbank ermöglicht den berechtigten Benutzern (Administratoren) auch die Erstellung von eigenen Auswertungen mit vorhandenen Mitteln (Microsoft Access® und Office®) sowie mit Listengeneratoren. Dazu wird die Strukturbeschreibung der Datenbank zur Verfügung gestellt.

Die Realisierung auf SQL-Basis erlaubt auch eine hohe Sicherheit im Zugriff auf die Daten und bei Systemunterbrüchen (Recovery und Rollback).

# OM Inventar für die Feuerwehr

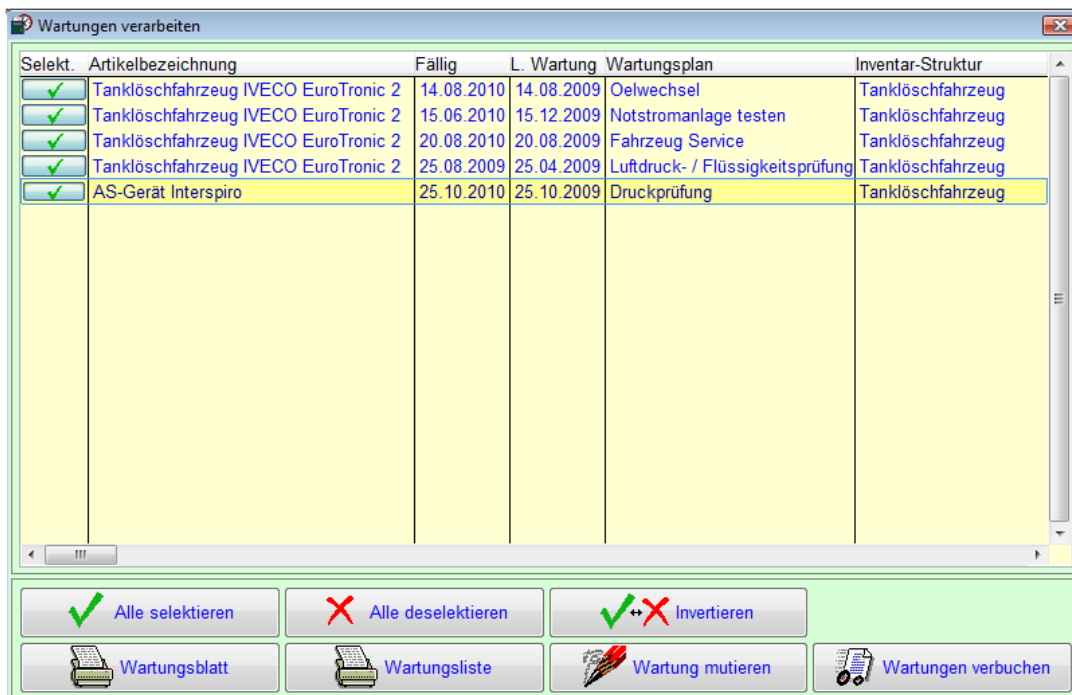
## Inventar-Strukturen



Ein zusätzlicher Artikel wird direkt in der Struktur erfasst.

Der Artikel kann aus dem Artikelstamm ausgewählt werden.

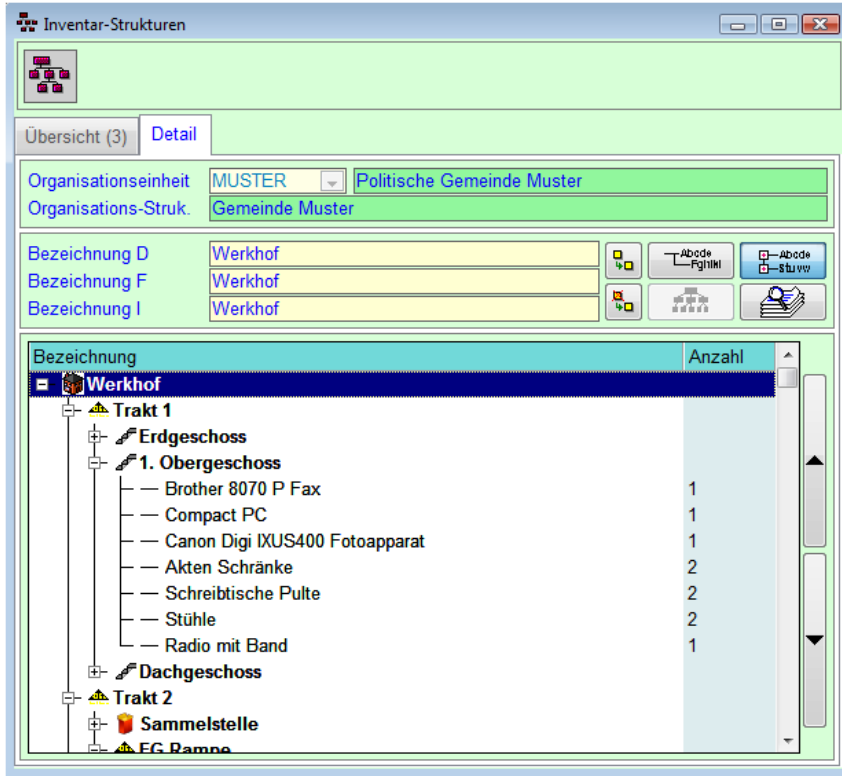
Ist der Artikel im Artikelstamm noch nicht vorhanden, kann er direkt hier erfasst und gleichzeitig dem Artikelstamm zugefügt werden.



Die fälligen Wartungen werden per Knopfdruck ermittelt.

# OM Inventar für den Werkhof

## Inventar-Strukturen

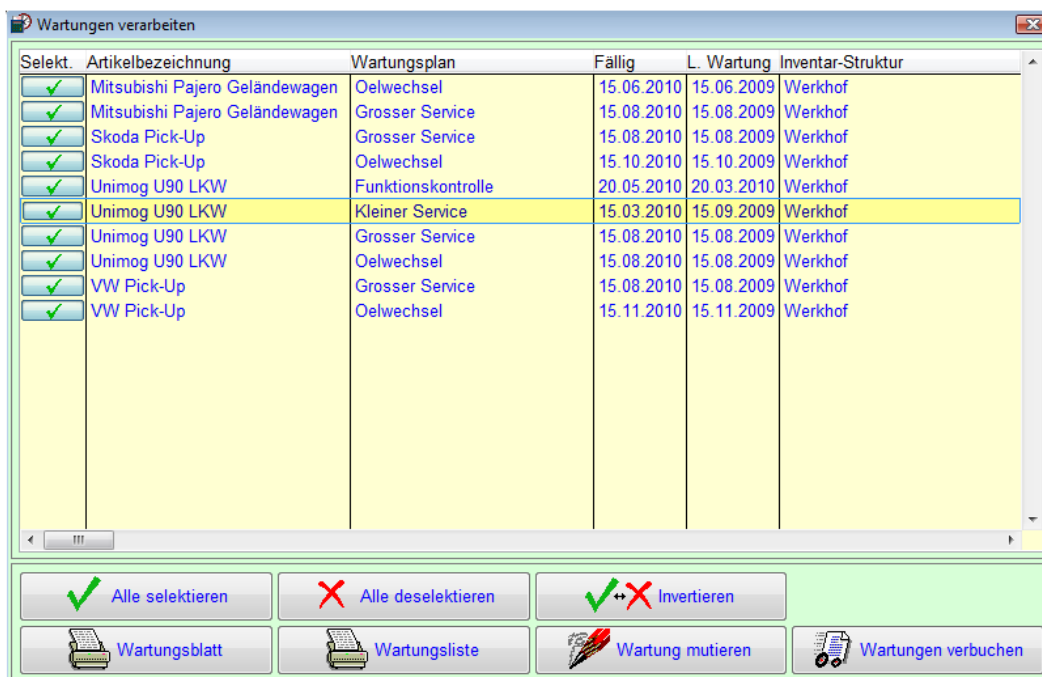


Ein zusätzlicher Artikel wird direkt in der Struktur erfasst.

Der Artikel kann aus dem Artikelstamm ausgewählt werden.

Ist der Artikel im Artikelstamm noch nicht vorhanden, kann er direkt hier erfasst und gleichzeitig dem Artikelstamm

## Fällige Wartungen

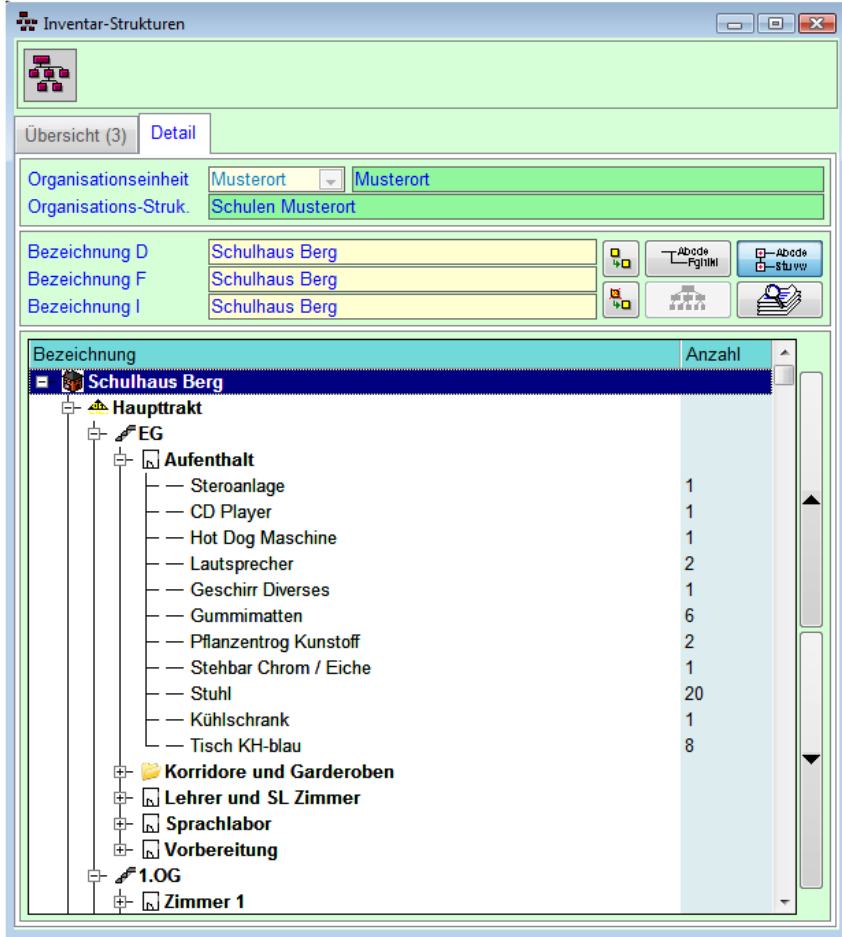


Selekt.	Artikelbezeichnung	Wartungsplan	Fällig	L. Wartung	Inventar-Struktur
<input checked="" type="checkbox"/>	Mitsubishi Pajero Geländewagen	Ölwechsel	15.06.2010	15.06.2009	Werkhof
<input checked="" type="checkbox"/>	Mitsubishi Pajero Geländewagen	Grosser Service	15.08.2010	15.08.2009	Werkhof
<input checked="" type="checkbox"/>	Skoda Pick-Up	Grosser Service	15.08.2010	15.08.2009	Werkhof
<input checked="" type="checkbox"/>	Skoda Pick-Up	Ölwechsel	15.10.2010	15.10.2009	Werkhof
<input checked="" type="checkbox"/>	Unimog U90 LKW	Funktionskontrolle	20.05.2010	20.03.2010	Werkhof
<input checked="" type="checkbox"/>	Unimog U90 LKW	Kleiner Service	15.03.2010	15.09.2009	Werkhof
<input checked="" type="checkbox"/>	Unimog U90 LKW	Grosser Service	15.08.2010	15.08.2009	Werkhof
<input checked="" type="checkbox"/>	Unimog U90 LKW	Ölwechsel	15.08.2010	15.08.2009	Werkhof
<input checked="" type="checkbox"/>	VW Pick-Up	Grosser Service	15.08.2010	15.08.2009	Werkhof
<input checked="" type="checkbox"/>	VW Pick-Up	Ölwechsel	15.11.2010	15.11.2009	Werkhof

Buttons at the bottom:  Alle selektieren,  Alle deselektieren,   Invertieren, Wartungsblatt, Wartungsliste, Wartung mutieren, Wartungen verbuchen

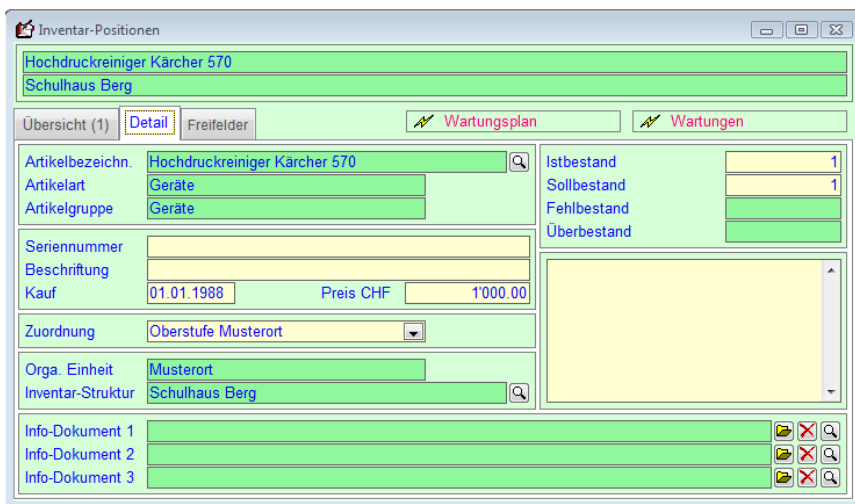
# OM Inventar für die Schule

## Inventar-Strukturen



The screenshot shows the 'Inventar-Strukturen' window. At the top, there are tabs for 'Übersicht (3)' and 'Detail'. Below this, there are fields for 'Organisationseinheit' (Musterort) and 'Organisations-Struk.' (Schulen Musterort). There are also fields for 'Bezeichnung D', 'Bezeichnung F', and 'Bezeichnung I', all set to 'Schulhaus Berg'. A toolbar contains several icons, including 'Abende Fg/INI' and 'Abende Stuvv'. The main area displays a tree view with a table on the right showing the quantity of items.

Bezeichnung	Anzahl
<b>Schulhaus Berg</b>	
<b>Haupttrakt</b>	
<b>EG</b>	
<b>Aufenthalt</b>	
— Steroanlage	1
— CD Player	1
— Hot Dog Maschine	1
— Lautsprecher	2
— Geschirr Diverses	1
— Gummimatten	6
— Pflanzentrog Kunststoff	2
— Stehbar Chrom / Eiche	1
— Stuhl	20
— Kühlschrank	1
— Tisch KH-blau	8
<b>Korridore und Garderoben</b>	
<b>Lehrer und SL Zimmer</b>	
<b>Sprachlabor</b>	
<b>Vorbereitung</b>	
<b>1.OG</b>	
<b>Zimmer 1</b>	



The screenshot shows the 'Inventar-Positionen' window. At the top, there are tabs for 'Übersicht (1)' and 'Detail'. Below this, there are fields for 'Artikelbezeichn.' (Hochdruckreiniger Kärcher 570), 'Artikelart' (Geräte), and 'Artikelgruppe' (Geräte). There are also fields for 'Seriennummer', 'Beschriftung', 'Kauf' (01.01.1988), 'Preis CHF' (1'000.00), 'Zuordnung' (Oberstufe Musterort), 'Orga. Einheit' (Musterort), and 'Inventar-Struktur' (Schulhaus Berg). A toolbar contains several icons, including 'Wartungsplan' and 'Wartungen'. The main area displays a table with inventory status information.

Artikelbezeichn.	Hochdruckreiniger Kärcher 570	Istbestand	1
Artikelart	Geräte	Sollbestand	1
Artikelgruppe	Geräte	Fehlbestand	
Seriennummer		Überbestand	
Beschriftung			
Kauf	01.01.1988	Preis CHF	1'000.00
Zuordnung	Oberstufe Musterort		
Orga. Einheit	Musterort		
Inventar-Struktur	Schulhaus Berg		
Info-Dokument 1			
Info-Dokument 2			
Info-Dokument 3			

# OM Inventar für die Gemeinde

Inventar-Strukturen

Übersicht (3) | Detail

Organisationseinheit:    
 Organisations-Struk.:

Bezeichnung D:     
 Bezeichnung F:   
 Bezeichnung I:

Bezeichnung	Anzahl
<b>Schulhaus Berg</b>	
<b>Haupttrakt</b>	
<b>EG</b>	
<b>Aufenthalt</b>	
— Stereoanlage	1
— CD Player	1
— Hot Dog Maschine	1
— Lautsprecher	2
— Geschirr Diverses	1
— Gummimatten	6
— Pflanzentrog Kunststoff	2
— Stehbar Chrom / Eiche	1
— Stuhl	20
— Kühlschrank	1
— Tisch KH-blau	8
<b>Korridore und Garderoben</b>	
<b>Lehrer und SL Zimmer</b>	
<b>Sprachlabor</b>	
<b>Vorbereitung</b>	
<b>1.OG</b>	
<b>Zimmer 1</b>	

Alle Marken- und Produktnamen sind Warenzeichen der jeweiligen Rechtsinhaber und werden hiermit anerkannt.